



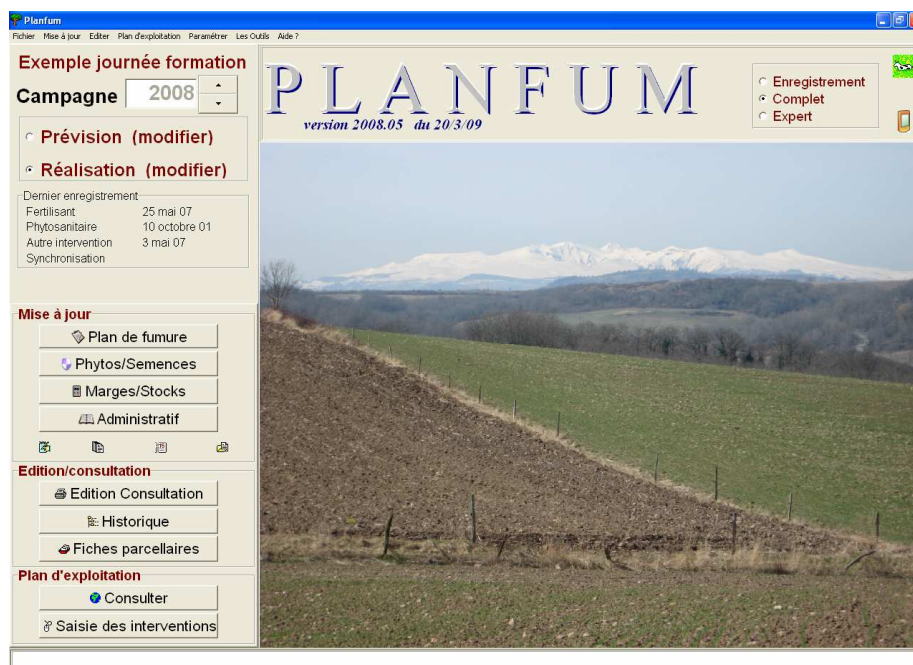
Planfum, le logiciel pour gérer votre exploitation

Chambre d'Agriculture du Puy-de-Dôme
11 allée Pierre de Fermat
BP 70007
63171 Aubière cedex
04-73-44-45-46

Contactez nous pour plus d'information.

Un logiciel qui sait tout faire :

- * Plan prévisionnel de fertilisation.
- * Cahier d'épandage.
- * Plan d'épandage.
- * Saisie des phyto.
- * Registre phyto.
- * Gestion des stocks.
- * Marges brutes.
- * Et même plus encore.

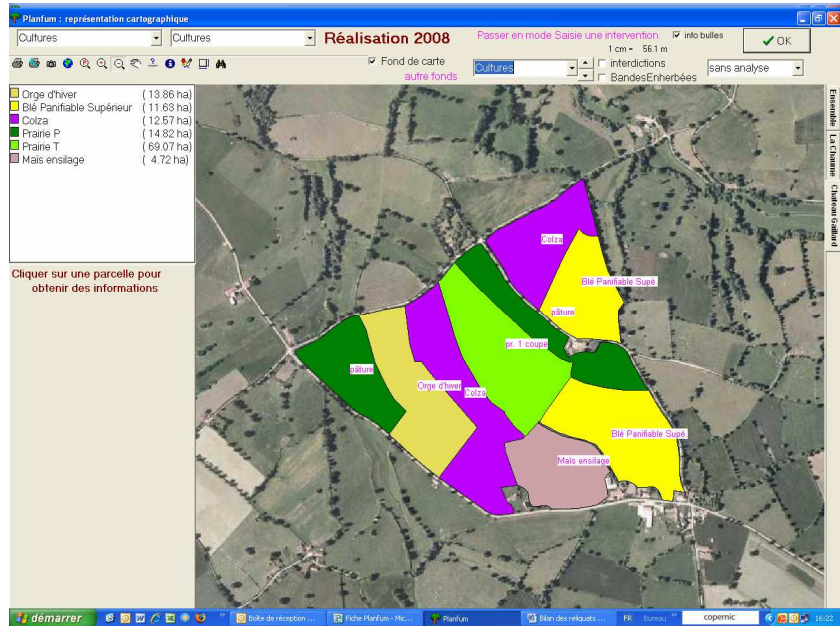


Site internet planfum : www.planfum.org

- Avec Planfum, saisissez **chez vous** en quelques clics vos pratiques culturales sur le plan de votre exploitation, ou **au champ** sur votre ordinateur de poche (pocket).
- Planfum vous permet d'assurer la traçabilité de vos productions.
- Planfum vous permet de réaliser votre plan prévisionnel de fertilisation en tenant des analyses de sols et d'optimiser vos marges cultures.
- Vous bénéficiez d'un conseil agronomique adapté auprès de votre Conseiller. **PLANFUM est la garantie du meilleur choix agronomique tout en respectant la réglementation.**
- Aujourd'hui Planfum se met à l'heure internet, mise à jour en ligne, sauvegarde à distance.

1

Avec Planfum vous travaillez sur le parcellaire de votre exploitation



2

Avec Planfum vous saisissez facilement vos interventions à partir de la carte

16 Les patureaux
 Blé Panifiable Supi 70 q/Ha ramassés
 Sablo limoneux 3.86 ha (sur 4.56*) **Attention...** Seuils de traitement
 (précédent : Prairie T) (2 ans ou +)

Fertilisation | Phytos | Semences | Marges

Engrais/Fumiers

Date	Produit	Quantité	Unité	Surface	Total	Ha
11/02/2008	Ammonitrate	130	Kg	3.86	601.8	
07/04/2008	Ammonitrate	270	Kg	3.86	1042.2	
21/11/2007	SuperPot 0 20 30	300	Kg	3.86	1158	

Dépenses d'engrais sur la parcelle
 169 €/ha
 total : 652 €
 Valeurs Ammonitrate

	N	P	K	Mg	VN
Ammonitrate	134				-134
SuperPot 0 20 30		60	90		-42
Total apports	134	60	90		-176
Conseils	140	80	120		
Solde fin		-44	6	-88	-361

Pour en savoir +
 Conseil Azote
 Conseil PK : méthode COMIFER
 Azote : Bilan Entrées / Sorties
 Azote total apporté 134 u/Ha
 (134 u/Ha moyenne 2 ans pour PDRN)
 Soufre
 Apports 0 u/Ha Conseil : 40 u/Ha
 (200 mm de pluie en hiver)

Abandon Consulter la prévision OK

3

En un seul clic vous visualisé vos apports de fertilisants, et vous pouvez les comparer aux conseils du logiciel. De même pour vos apports de phyto, vos semis et vos marges.

4

Vous réalisez vous-même votre plan de fumure prévisionnel. Assurez la traçabilité de vos pratiques en éditant votre registre phyto, votre cahier d'épandage...

REGISTRE PHYTOSANITAIRE 2007

(M = produit en mélange L = traitement localisé)

Parcelles		Traitements réalisés (date, produit commercial et quantités par hectare)	
4b N° 4 Bis 7.51 ha (lot 4) <i>Colza (prepassées)</i> Blé Panifiable Supérieur CAPHORN pailles ramassées 52 q/Ha	31 juil. 07 Récolte	18 oct. 06	CAPHORN Achete 140 Kg
		16 nov. 06	First 0.87 l
		16 nov. 06	Isoproturée LD 2 l
		15 mars 07	Bofix 0.752 l
		28 mars 07	Prochlorus 1.290 l
		07 mai 07	Opus 0.722 l
10 N° 10 6.35 ha (lot 0) Blé Panifiable Supérieur CAPHORN pailles ramassées 49 q/Ha	01 août 07 Récolte	17 oct. 06	CAPHORN Prelevé 134 Kg
		17 oct. 06	Célest Rev 0.268 l
		16 nov. 06	First 0.87 l
		16 nov. 06	Isoproturée LD 2 l
		15 mars 07	Bofix 0.752 l
		28 mars 07	Prochlorus 1.290 l
07 mai 07	Opus 0.722 l		
2 N° 2 5.21 ha (sur 5.8) (lot 2) Orge d'hiver KETOS pailles ramassées 66 q/Ha	16 juil. 07 Récolte	10 oct. 06	KETOS Achete 134 Kg
		14 nov. 06	Chlorotulose EL 3.9 l
		14 nov. 06	First 0.83 l
		15 mars 07	Bofix 0.752 l
		02 avr. 07	Opus M 0.303 l
		02 avr. 07	Unix M 0.303 Kg
		12 avr. 07	Terpal M 1.965 l
		02 mai 07	Juao M 0.49 l 4.74 Ha
		02 mai 07	Virtuose M 0.49 l 4.74 Ha